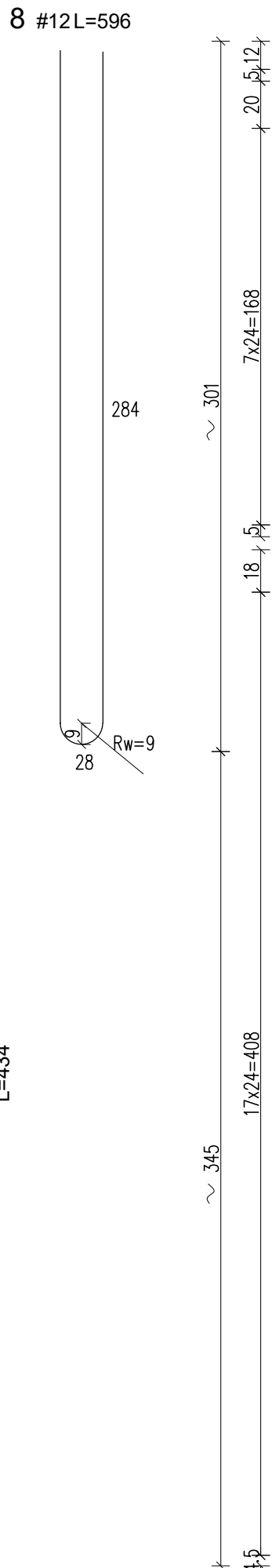
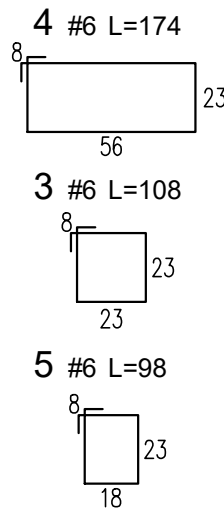
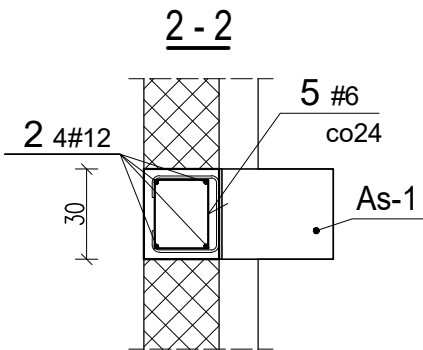
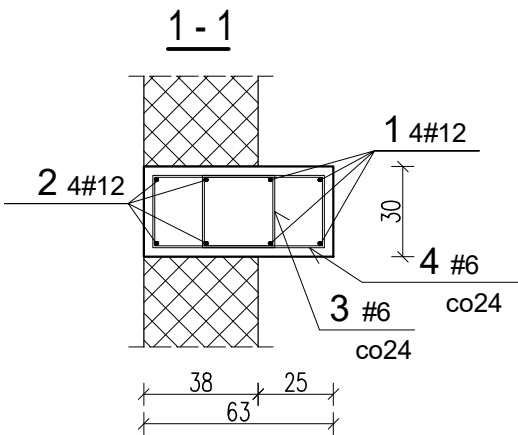
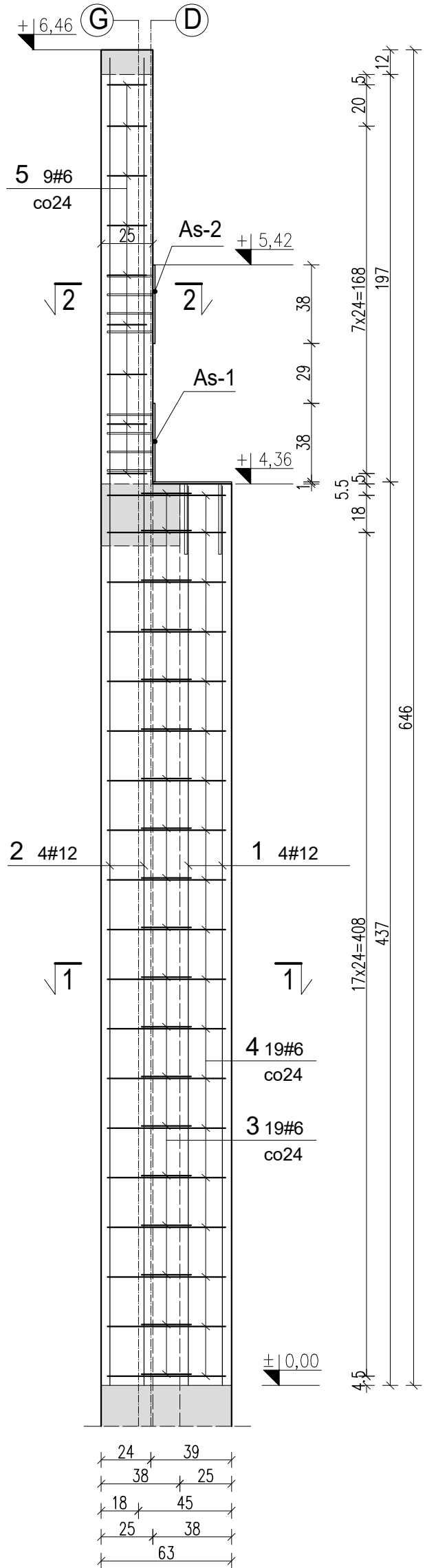
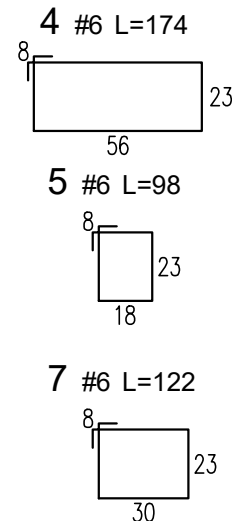
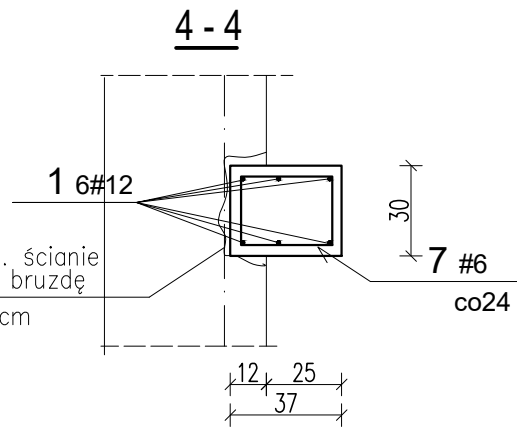
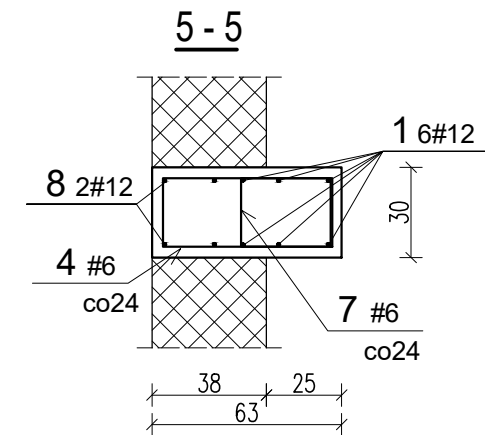
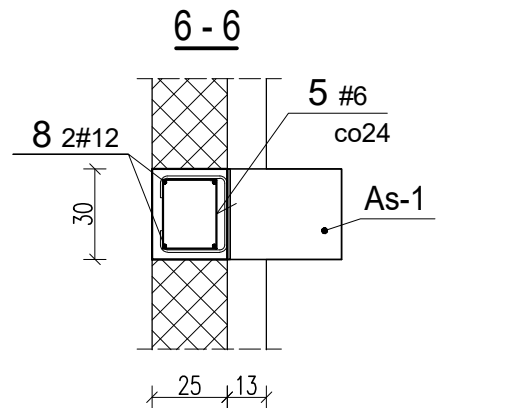
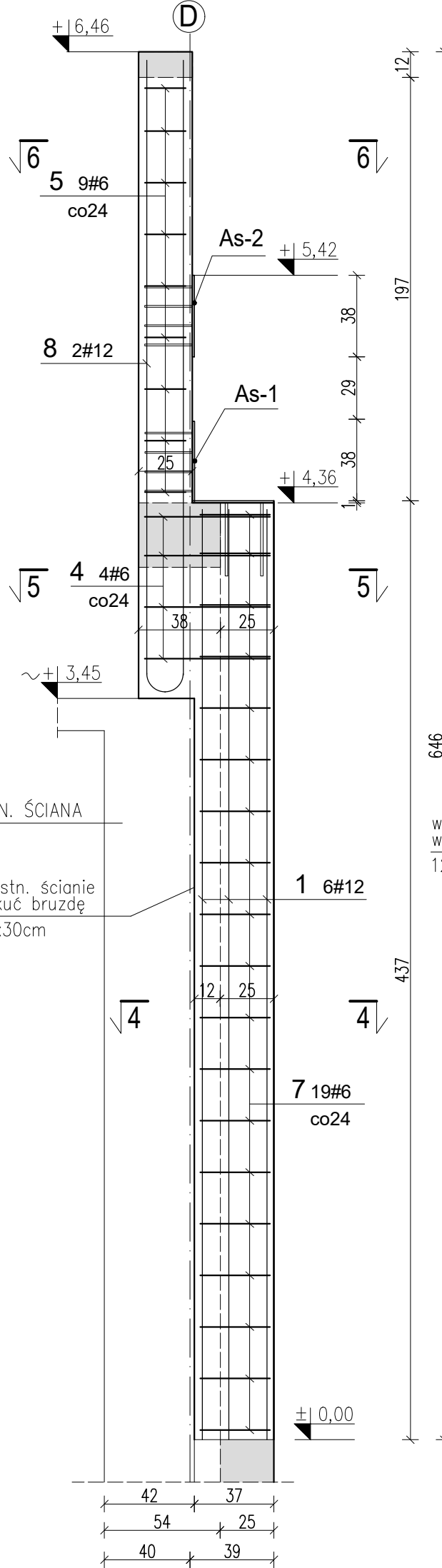


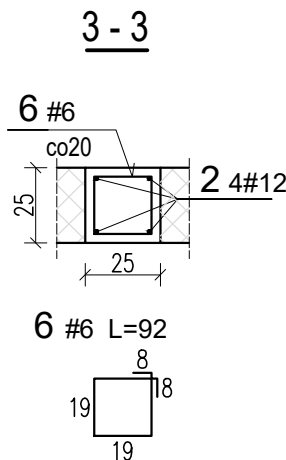
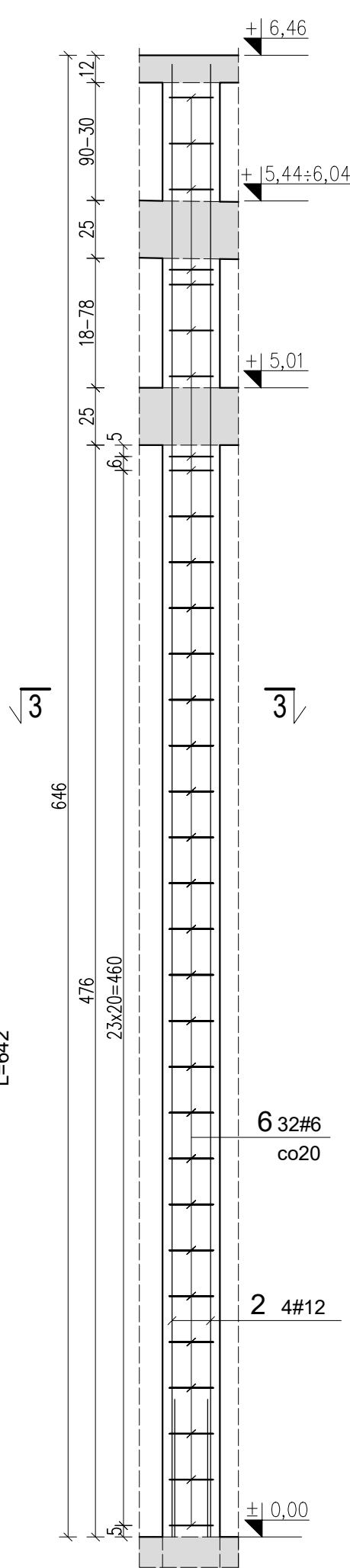
Rdzeń R-1 szt. 2
Rdzeń R-1a szt. 4
Rdzeń R-3a jest odbiciem lustrzanym rdzenia R-3
względem osi pionowej
skala 1:25



Rdzeń R-1b szt. 2
skala 1:25



Rdzeń R-2 szt. 4
skala 1:25



Wykaz stali zbrojeniowej				# (A-III N)			
Nr	#	L [m]	n [szt.]	6	10	12	16
1	12	4,34	36			156,24	
2	12	6,42	40			256,80	
3	6	1,08	114	123,12			
4	6	1,74	122	212,28			
5	6	0,98	72	72,52			
6	6	0,92	64	58,88			
7	6	1,22	114	139,08			
8	12	5,96	4			23,84	
Długość całkowita [m]:				605,88		436,88	
Masa jednostkowa[kg/m]:				0,222	0,617	0,888	1,580
Masa całkowita [kg]:				134,50		387,95	
RAZEM [kg]:				523			

UWAGI:

- Na rysunku podano wymiary wewnętrzne strzemion.
- Rdzenie łączyć ze ścianami w strzépia.

BETON : C25/30
KLASA EKSPozyCJI: XC1
STAL ZBROJENIOWA : A-IIIIN (B500SP)
OTULINA ZBROJENIA : c_{nom} = 3,5 cm
KLASA ODP. OGN: R120

TEMAT:	PRZEBUDOWA I ROZBUDOWA BUDYNKU GMINNEGO OŚRODKA KULTURY (kat. IX)	
ADRES INWEST.:	Wiśniowa Góra, ul. Tuszyńska 64, dz. nr 256/3, obręb 09	
RODZAJ OPRAC.:	PROJEKT TECHNICZNY	
BRANŻA:	KONSTRUKCJA	
PROJEKTANT:	mgr inż. Anna Zamiatnin	
KONSTRUKCJI:	upr. nr 314/90 WŁ	
SPRAWDZAJĄCY:	mgr inż. Ewa Widawska-Lefik	
WSPÓŁPRACA:	mgr inż. Katarzyna Salamacha	
TYTUŁ RYS. :	RDZENIE I SŁUPY PARTERU	
SKALA: 1:25	DATA: 04.2023	NR RYS: K4